



AUTORIDADE NACIONAL
SEGURANÇA RODOVIÁRIA

Distrito de CASTELO BRANCO

SINISTRALIDADE
ANO de 2010

Observatório de Segurança Rodoviária

ÍNDICE

DEFINIÇÕES.....	3
EVOLUÇÃO 2001-2010.....	4
1. Acidentes com vítimas.....	4
2. Vítimas.....	5
ACIDENTES E VÍTIMAS.....	6
1. Acidentes e vítimas: 2009/2010.....	6
2. Acidentes e vítimas por mês.....	6
3. Acidentes e vítimas segundo o dia da semana.....	7
4. Acidentes e vítimas segundo as condições de luminosidade.....	7
5. Acidentes e vítimas segundo a hora do dia.....	7
6. Acidentes e vítimas segundo os factores atmosféricos.....	8
7. Acidentes e vítimas segundo a natureza do acidente.....	8
8. Acidentes e vítimas segundo a localização.....	9
9. Acidentes e vítimas segundo o tipo de via.....	9
10. Acidentes e vítimas segundo o concelho.....	10
11. Listagem dos acidentes com mortos e/ou feridos graves.....	11
UTENTES.....	14
1. Vítimas segundo a categoria de utentes.....	14
2. Vítimas segundo a categoria de veículo.....	14
3. Vítimas segundo o grupo etário.....	14

DEFINIÇÕES

Acidente

Ocorrência na via pública ou que nela tenha origem envolvendo pelo menos um veículo, do conhecimento das entidades fiscalizadoras (GNR, GNR/BT e PSP) e da qual resultem vítimas e/ou danos materiais.

Acidentes com vítimas

Acidente do qual resulte pelo menos uma vítima.

Acidente mortal

Acidente do qual resulte pelo menos um morto.

Acidentes com feridos graves

Acidente do qual resulte pelo menos um ferido grave, não tendo ocorrido qualquer morte.

Acidentes com feridos leves

Acidente do qual resulte pelo menos um ferido leve e em que não se tenham registado mortos nem feridos graves.

Vítima

Ser humano que em consequência de acidente sofra danos corporais.

Morto ou vítima mortal

Vítima de acidente cujo óbito ocorra no local do acidente ou no seu percurso até à unidade de saúde.

Ferido grave

Vítima de acidente cujos danos corporais obriguem a um período de hospitalização superior a 24 horas.

Ferido leve

Vítima de acidente que não seja considerada ferida grave.

Condutor

Pessoa que detém o comando de um veículo ou animal na via pública.

Passageiro

Pessoa afecta a um veículo na via pública e que não seja condutora.

Peão

Pessoa que transita na via pública a pé e em locais sujeitos à legislação rodoviária. Consideram-se ainda peões todas as pessoas que conduzam à mão velocípedes ou ciclomotores de duas rodas sem carro atrelado ou carros de crianças ou de deficientes físicos.

Índice de gravidade

Número de mortos por 100 acidentes com vítimas.

Indicador de gravidade

$IG = 100 \times M + 10 \times FG + 3 \times FL$, em que M é o número de mortos, FG o de feridos graves e FL o de feridos leves.

Ponto negro

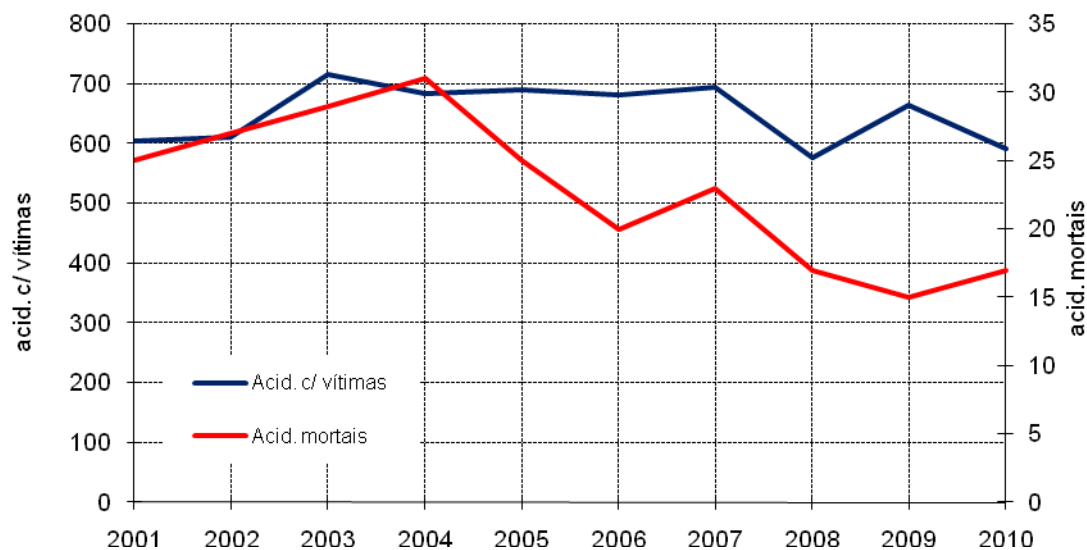
Lanço de estrada com o máximo de 200 metros de extensão, no qual se registou, pelo menos, 5 acidentes com vítimas, no ano em análise, e cuja soma de indicadores de gravidade é superior a 20.

EVOLUÇÃO 2001-2010

1. Acidentes com vítimas

	Acidentes com vítimas	Acidentes mortais	Acidentes c/ mortos e/ou f. graves	Índice de gravidade
2001	605	25	113	4,3
2002	610	27	94	4,8
2003	716	29	121	4,3
2004	684	31	111	4,5
2005	689	25	116	4,2
2006	682	20	105	3,1
2007	695	23	112	5,2
2008	576	17	94	3,0
2009	664	15	101	2,6
2010	592	17	117	3,2

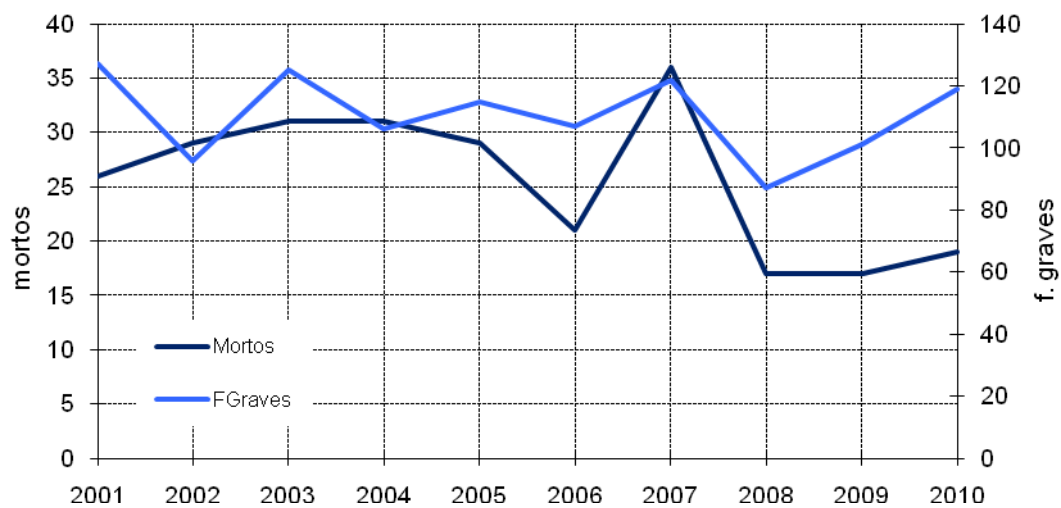
Evolução dos acidentes com vítimas e acidentes mortais



2. Vítimas

	Vítimas mortais	Feridos graves	Feridos leves	Total vítimas
2001	26	127	750	903
2002	29	96	752	877
2003	31	125	845	1001
2004	31	106	790	927
2005	29	115	795	939
2006	21	107	823	951
2007	36	122	820	978
2008	17	87	656	760
2009	17	101	798	916
2010	19	119	664	802

Evolução das vítimas mortais e feridos graves



ACIDENTES E VÍTIMAS

1. Acidentes e vítimas: 2009/2010

	Acidentes c/ vítimas		Vítimas mortais		Feridos graves		Feridos leves		Total de vítimas		Índice de gravidade
		%*		%*		%*		%*		%*	
2009	664		17		101		798		916		2,6
2010	592	-10,8	19	11,8	119	17,8	664	-16,8	802	-12,4	3,2

* Variação relativa ao ano anterior

2. Acidentes e vítimas por mês

	Acidentes c/ vítimas		Vítimas mortais		Feridos graves		Feridos leves		Total de vítimas		Índice de gravidade
		%		%		%		%		%	
Jan	44	7,4	2	10,5	11	9,2	53	8,0	66	8,2	4,5
Fev	35	5,9	1	5,3	2	1,7	39	5,9	42	5,2	2,9
Mar	44	7,4	1	5,3	8	6,7	49	7,4	58	7,2	2,3
Abr	45	7,6	0	0,0	11	9,2	50	7,5	61	7,6	0,0
Mai	49	8,3	3	15,8	11	9,2	58	8,7	72	9,0	6,1
Jun	51	8,6	2	10,5	14	11,8	47	7,1	63	7,9	3,9
Jul	47	7,9	1	5,3	9	7,6	53	8,0	63	7,9	2,1
Ago	66	11,1	2	10,5	17	14,3	87	13,1	106	13,2	3,0
Set	65	11,0	4	21,1	11	9,2	75	11,3	90	11,2	6,2
Out	54	9,1	0	0,0	9	7,6	52	7,8	61	7,6	0,0
Nov	50	8,4	1	5,3	9	7,6	53	8,0	63	7,9	2,0
Dez	42	7,1	2	10,5	7	5,9	48	7,2	57	7,1	4,8
Total	592	100,0	19	100,0	119	100,0	664	100,0	802	100,0	3,2

3. Acidentes e vítimas segundo o dia da semana

	Acidentes c/ vítimas		Vítimas mortais		Feridos graves		Feridos leves		Total de vítimas		Índice de gravidade
		%		%		%		%		%	
2ªFeira	107	18,1	3	15,8	15	12,6	113	17,0	131	16,3	2,8
3ªFeira	79	13,3	3	15,8	19	16,0	81	12,2	103	12,8	3,8
4ªFeira	72	12,2	1	5,3	15	12,6	79	11,9	95	11,8	1,4
5ªFeira	77	13,0	4	21,1	14	11,8	98	14,8	116	14,5	5,2
6ªFeira	85	14,4	2	10,5	9	7,6	99	14,9	110	13,7	2,4
Sábado	76	12,8	4	21,1	19	16,0	90	13,6	113	14,1	5,3
Domingo	96	16,2	2	10,5	28	23,5	104	15,7	134	16,7	2,1
Total	592	100,0	19	100,0	119	100,0	664	100,0	802	100,0	3,2

4. Acidentes e vítimas segundo as condições de luminosidade

	Acidentes c/ vítimas		Vítimas mortais		Feridos graves		Feridos leves		Total de vítimas		Índice de gravidade
		%		%		%		%		%	
Dia	444	75,0	6	31,6	86	72,3	497	74,8	589	73,4	1,4
Noite	129	21,8	11	57,9	28	23,5	152	22,9	191	23,8	8,5
Aurora ou crep.	19	3,2	2	10,5	5	4,2	15	2,3	22	2,7	10,5
Total	592	100,0	19	100,0	119	100,0	664	100,0	802	100,0	3,2

5. Acidentes e vítimas segundo a hora do dia

	Acidentes c/ vítimas		Vítimas mortais		Feridos graves		Feridos leves		Total de vítimas		Índice de gravidade
		%		%		%		%		%	
00-03	23	3,9	6	31,6	10	8,4	23	3,5	39	4,9	26,1
03-06	25	4,2	1	5,3	4	3,4	37	5,6	42	5,2	4,0
06-09	76	12,8	2	10,5	12	10,1	75	11,3	89	11,1	2,6
09-12	99	16,7	0	0,0	18	15,1	104	15,7	122	15,2	0,0
12-15	112	18,9	2	10,5	30	25,2	128	19,3	160	20,0	1,8
15-18	107	18,1	4	21,1	16	13,4	127	19,1	147	18,3	3,7
18-21	117	19,8	2	10,5	22	18,5	136	20,5	160	20,0	1,7
21-24	33	5,6	2	10,5	7	5,9	34	5,1	43	5,4	6,1
Total	592	100,0	19	100,0	119	100,0	664	100,0	802	100,0	3,2

6. Acidentes e vítimas segundo os factores atmosféricos

	Acidentes c/ vítimas		Vítimas mortais		Feridos graves		Feridos leves		Total de vítimas		Índice de gravidade
		%		%		%		%		%	
Bom tempo	467	78,9	15	78,9	102	85,7	518	78,0	635	79,2	3,2
Chuva	107	18,1	3	15,8	11	9,2	130	19,6	144	18,0	2,8
Outros ⁽¹⁾	18	3,0	1	5,3	6	5,0	16	2,4	23	2,9	5,6
Total	592	100,0	19	100,0	119	100,0	664	100,0	802	100,0	3,2

⁽¹⁾ Inclui granizo, neve, nevoeiro, nuvem de fumo e vento forte e não definidos

7. Acidentes e vítimas segundo a natureza do acidente

	Acidentes c/ vítimas		Vítimas mortais		Feridos graves		Feridos leves		Total de vítimas		Índ. grav.
		%		%		%		%		%	
Atropelamento	91	15,4	1	5,3	18	15,1	82	12,3	101	12,6	1,1
Atrop. c/ fuga	2	0,3	0	0,0	0	0,0	3	0,5	3	0,4	0,0
Atrop. de animais	1	0,2	0	0,0	0	0,0	1	0,2	1	0,1	0,0
Atrop. de peões	88	14,9	1	5,3	18	15,1	78	11,7	97	12,1	1,1
Colisão	211	35,6	3	15,8	38	31,9	279	42,0	320	39,9	1,4
Choque em cadeia	2	0,3	0	0,0	0	0,0	6	0,9	6	0,7	0,0
Colisão com fuga	3	0,5	0	0,0	0	0,0	5	0,8	5	0,6	0,0
Com outras situações	11	1,9	0	0,0	0	0,0	15	2,3	15	1,9	0,0
Com veíc/obst.faixa rodag.	20	3,4	1	5,3	0	0,0	29	4,4	30	3,7	5,0
Colisão frontal	58	9,8	1	5,3	14	11,8	85	12,8	100	12,5	1,7
Colisão lateral	71	12,0	0	0,0	16	13,4	87	13,1	103	12,8	0,0
Colisão traseira	46	7,8	1	5,3	8	6,7	52	7,8	61	7,6	2,2
Despiste	290	49,0	15	78,9	63	52,9	303	45,6	381	47,5	5,2
Com capotamento	80	13,5	4	21,1	13	10,9	93	14,0	110	13,7	5,0
C/ colisão veíc. imobil/obst	24	4,1	2	10,5	5	4,2	26	3,9	33	4,1	8,3
Com dispositivo retenção	20	3,4	0	0,0	6	5,0	22	3,3	28	3,5	0,0
Com fuga	2	0,3	0	0,0	0	0,0	2	0,3	2	0,2	0,0
C/ transp. disp. ret. lateral	11	1,9	1	5,3	2	1,7	15	2,3	18	2,2	9,1
Sem dispositivo retenção	21	3,5	2	10,5	5	4,2	16	2,4	23	2,9	9,5
Despiste simples	132	22,3	6	31,6	32	26,9	129	19,4	167	20,8	4,5
Total	592	100,0	19	100,0	119	100,0	664	100,0	802	100,0	3,2

8. Acidentes e vítimas segundo a localização

	Acidentes c/ vítimas		Vítimas mortais		Feridos graves		Feridos leves		Total de vítimas		Índice de gravidade
		%		%		%		%		%	
Dentro localidades	264	44,6	2	10,5	34	28,6	284	42,8	320	39,9	0,8
Fora localidades	328	55,4	17	89,5	85	71,4	380	57,2	482	60,1	5,2
Total	592	100,0	19	100,0	119	100,0	664	100,0	802	100,0	3,2

9. Acidentes e vítimas segundo o tipo de via

	Acidentes c/ vítimas		Vítimas mortais		Feridos graves		Feridos leves		Total de vítimas		Índice de gravidade
		%		%		%		%		%	
Auto-Estrada	42	7,1	1	5,3	11	9,2	61	9,2	73	9,1	2,4
Arruamento	204	34,5	0	0,0	23	19,3	221	33,3	244	30,4	0,0
Estrada Municipal	87	14,7	6	31,6	21	17,6	81	12,2	108	13,5	6,9
Estrada Nacional	211	35,6	12	63,2	58	48,7	245	36,9	315	39,3	5,7
IC/IP	21	3,5	0	0,0	3	2,5	26	3,9	29	3,6	0,0
Outras ⁽¹⁾	27	4,6	0	0,0	3	2,5	30	4,5	33	4,1	0,0
Total	592	100,0	19	100,0	119	100,0	664	100,0	802	100,0	3,2

⁽¹⁾ Inclui estradas regionais, florestais, pontes, variantes e restantes vias

10. Acidentes e vítimas segundo o concelho

	Acidentes c/ vítimas		Vítimas mortais		Feridos graves		Feridos leves		Total de vítimas		Índice de grav.
		%		%		%		%		%	
Belmonte	23	3,9	1	5,3	5	4,2	30	4,5	36	4,5	4,3
Castelo Branco	177	29,9	6	31,6	51	42,9	178	26,8	235	29,3	3,4
Covilhã	123	20,8	1	5,3	13	10,9	153	23,0	167	20,8	0,8
Fundão	79	13,3	4	21,1	8	6,7	97	14,6	109	13,6	5,1
Idanha-a-Nova	29	4,9	3	15,8	5	4,2	26	3,9	34	4,2	10,3
Oleiros	17	2,9	0	0,0	5	4,2	14	2,1	19	2,4	0,0
Penamacor	20	3,4	1	5,3	9	7,6	23	3,5	33	4,1	5,0
Proença-a-Nova	28	4,7	1	5,3	7	5,9	26	3,9	34	4,2	3,6
Sertã	60	10,1	2	10,5	13	10,9	69	10,4	84	10,5	3,3
V. Velha de Rodão	21	3,5	0	0,0	2	1,7	27	4,1	29	3,6	0,0
Vila de Rei	15	2,5	0	0,0	1	0,8	21	3,2	22	2,7	0,0
Total	592	100,0	19	100,0	119	100,0	664	100,0	802	100,0	3,2

11. Listagem dos acidentes com mortos e/ou feridos graves

Concelho	Datahora	M*	FG*	Via	km	Natureza
Belmonte	2010-03-31 14:25	0	2	A23	185,700	Colisão tras. c/outro veíc. mov.
Belmonte	2010-12-17 20:15	1	0	A23	180,645	Colisão c/veíc./obst.f.rodagem
Belmonte	2010-12-23 14:00	0	3	A23	193,006	Colisão tras. c/outro veíc. mov.
C. Branco	2010-01-02 02:36	1	3	EN233	99,300	Desp. c/colis. c/veíc. imobil./obst.
C. Branco	2010-01-05 09:00	0	1	EN352	29,050	Colisão lat. c/outro veíc. mov.
C. Branco	2010-03-17 00:01	0	1	EN233	124,550	Despiste simples
C. Branco	2010-03-21 16:45	0	1	EN112	88,900	Despiste simples
C. Branco	2010-03-22 01:25	1	0	EN18-7	6,600	Despiste c/transp.disp. ret.lateral
C. Branco	2010-04-26 08:25	0	1	EN352	12,600	Colisão frontal
C. Branco	2010-04-27 13:00	0	1	Largo do Espírito Santo		Despiste s/dispositivo de retenção
C. Branco	2010-04-27 16:30	0	1	EN233		Atropelamento de peões
C. Branco	2010-05-01 16:45	0	1	Outra Via		Despiste simples
C. Branco	2010-05-02 12:00	0	1	EN233	130,500	Despiste simples
C. Branco	2010-05-16 18:30	0	1	R DA BARROCA		Despiste simples
C. Branco	2010-05-23 20:20	0	1	EM525		Despiste simples
C. Branco	2010-05-25 14:45	0	1	EN233	98,400	Despiste simples
C. Branco	2010-05-29 14:25	0	1	EN18-7	8,021	Despiste simples
C. Branco	2010-06-06 06:45	0	1	EN233	98,500	Despiste c/capotamento
C. Branco	2010-06-16 20:00	0	1	Estrada Municipal		Despiste c/capotamento
C. Branco	2010-06-18 10:55	0	1	Av. Europa		Atropelamento de peões
C. Branco	2010-06-18 19:20	0	1	R. Prof. Dr. Faria de Vasconcelos		Atropelamento de peões
C. Branco	2010-06-29 19:40	0	1	1ª Rotunda da Carapalha - IMTT		Colisão lat. c/outro veíc. mov.
C. Branco	2010-06-30 16:40	0	1	Estrada Municipal		Colisão frontal
C. Branco	2010-07-07 23:30	0	1	EN18	105,000	Despiste s/dispositivo de retenção
C. Branco	2010-07-18 05:50	0	1	EN233	126,300	Despiste c/ dispositivo de retenção
C. Branco	2010-07-29 02:00	0	1	A23	135,900	Despiste c/transp.disp. ret.lateral
C. Branco	2010-07-29 17:55	0	1	EN112	88,300	Atropelamento de peões
C. Branco	2010-08-02 20:00	0	1	Estrada Municipal		Despiste simples
C. Branco	2010-08-07 09:50	0	3	A23	118,700	Colisão lat. c/outro veíc. mov.
C. Branco	2010-08-07 19:10	0	1	Av. Calouste Gulbenkian		Colisão frontal
C. Branco	2010-08-22 10:50	0	2	EN233	93,700	Colisão frontal
C. Branco	2010-08-23 19:50	0	1	Avenida Afonso de Paiva		Colisão lat. c/outro veíc. mov.
C. Branco	2010-08-31 09:20	0	1	R ARRABALDE		Atropelamento de peões
C. Branco	2010-08-31 23:39	1	1	EN233	91,500	Despiste c/capotamento
C. Branco	2010-09-08 12:37	0	1	EM551	1,100	Despiste simples
C. Branco	2010-09-11 19:20	0	1	EM548-1		Colisão tras. c/outro veíc. mov.
C. Branco	2010-09-12 04:30	0	2	EN112	91,650	Colisão lat. c/outro veíc. mov.
C. Branco	2010-09-14 15:05	0	1	EN233	93,000	Colisão lat. c/outro veíc. mov.
C. Branco	2010-09-20 10:45	0	1	Rotunda da Mina		Colisão lat. c/outro veíc. mov.
C. Branco	2010-09-23 06:40	1	0	EN233	126,100	Colisão tras. c/outro veíc. mov.
C. Branco	2010-09-28 14:50	1	0	Estrada Municipal		Despiste simples
C. Branco	2010-10-08 10:45	0	1	R. Prof. Sebastião António Magro Correia		Despiste simples
C. Branco	2010-10-12 07:45	0	1	Av. N.S. de Fátima		Colisão tras. c/outro veíc. mov.
C. Branco	2010-10-24 13:50	0	1	R DA BOAVISTA		Despiste c/capotamento
C. Branco	2010-10-30 17:45	0	1	Estrada Municipal		Atropelamento de peões
C. Branco	2010-11-04 20:06	0	1	EN18	101,000	Atropelamento de peões
C. Branco	2010-11-13 20:15	0	1	EN112	75,000	Despiste simples
C. Branco	2010-11-22 08:50	0	1	R. Dr. Henriq. Carvalhão		Atropelamento de peões
C. Branco	2010-11-30 19:45	0	1	EN18	57,000	Atropelamento de peões
C. Branco	2010-12-12 06:00	0	2	EN112	89,200	Despiste c/capotamento
C. Branco	2010-12-24 19:05	1	0	EN352	43,400	Colisão frontal

* M=mortos; FG=feridos graves

Concelho	Datahora	M*	FG*	Via	km	Natureza
Covilhã	2010-01-10 11:40	0	1	EN339	25,113	Despiste c/capotamento
Covilhã	2010-03-11 12:08	0	1	R. Marquês de Ávila e Bolama		Atropelamento de peões
Covilhã	2010-04-28 07:50	0	1	EN18	39,700	Colisão lat. c/outro veíc. mov.
Covilhã	2010-05-09 22:30	0	1	Rot. da Praça do Município		Atropelamento de peões
Covilhã	2010-06-22 19:00	0	1	Alameda Europa		Colisão tras. c/outro veíc. mov.
Covilhã	2010-07-15 14:20	0	1	EM511		Desp.c/col. c/veíc. imobil./obst.
Covilhã	2010-08-20 13:45	0	1	Estrada Municipal		Colisão lat. c/outro veíc. mov.
Covilhã	2010-09-12 11:20	0	1	EM1037		Despiste simples
Covilhã	2010-09-15 11:45	0	1	EN18	43,700	Colisão frontal
Covilhã	2010-09-25 16:30	1	0	Estrada Municipal		Despiste c/capotamento
Covilhã	2010-10-18 07:50	0	1	AV VIRIATO		Atropelamento de peões
Covilhã	2010-10-19 08:25	0	1	R. Cidade do Fundão		Atropelamento de peões
Covilhã	2010-11-20 18:15	0	1	EN230	166,253	Despiste simples
Covilhã	2010-11-27 14:10	0	1	EIXOTCT		Despiste simples
Fundão	2010-01-05 15:40	1	0	EN238	134,300	Despiste s/dispositivo retenção
Fundão	2010-01-26 20:15	0	1	EN18	49,900	Despiste simples
Fundão	2010-02-25 15:30	1	0	EM1075		Desp. s/dispositivo de retenção
Fundão	2010-03-09 17:30	0	1	EN238	106,700	Colisão frontal
Fundão	2010-03-20 18:00	0	1	EN345	33,700	Despiste simples
Fundão	2010-04-05 01:45	0	1	EN18	74,400	Despiste c/capotamento
Fundão	2010-04-07 16:00	0	1	BO ROMULO		Atropelamento de peões
Fundão	2010-05-03 15:30	1	0	EN346	26,455	Desp. c/col. c/veíc. imobil./obst.
Fundão	2010-06-04 20:00	0	1	A23	148,200	Desp. c/ dispositivo de retenção
Fundão	2010-06-26 14:00	0	1	Estrada Municipal		Despiste simples
Fundão	2010-07-21 22:00	1	0	EN238	136,800	Atropelamento de peões
Fundão	2010-10-03 16:30	0	1	A23	151,000	Desp. c/transp.disp. ret.lateral
Idanha-a-Nova	2010-01-18 21:52	0	1	EN240	13,800	Despiste simples
Idanha-a-Nova	2010-03-25 16:15	0	1	EN233	83,500	Atropelamento de peões
Idanha-a-Nova	2010-06-10 02:28	2	1	EN354	30,900	Despiste simples
Idanha-a-Nova	2010-08-24 18:00	0	1	EN240	12,400	Despiste simples
Idanha-a-Nova	2010-09-19 14:00	1	0	Estrada Municipal		Despiste c/capotamento
Idanha-a-Nova	2010-11-14 09:30	0	1	EN353	7,060	Desp. c/col. c/veíc. imobil./obst.
Oleiros	2010-02-14 03:20	0	1	R PEDRO VASQUES		Despiste simples
Oleiros	2010-07-07 17:15	0	2	EN112	42,200	Despiste c/capotamento
Oleiros	2010-08-10 14:00	0	2	EM527		Desp. s/dispositivo de retenção
Penamacor	2010-02-07 12:50	0	1	Outra Via		Despiste simples
Penamacor	2010-04-01 12:00	0	3	EN233	60,300	Colisão frontal
Penamacor	2010-06-30 06:27	0	1	EN233	63,800	Despiste c/capotamento
Penamacor	2010-08-23 05:26	1	0	EM565		Despiste c/capotamento
Penamacor	2010-08-24 16:54	0	1	R PINA FERRAZ		Atropelamento de peões
Penamacor	2010-09-19 13:30	0	1	EM564		Despiste simples
Penamacor	2010-09-20 09:15	0	1	EN233	63,800	Desp. c/ dispositivo de retenção
Penamacor	2010-10-22 09:10	0	1	LG 5 DE OUTUBRO		Atropelamento de peões
Proença-a-Nova	2010-01-18 13:30	0	1	EN241	27,050	Colisão lat. c/outro veíc. mov.
Proença-a-Nova	2010-01-24 02:30	0	1	IC8	122,000	Desp. s/dispositivo de retenção
Proença-a-Nova	2010-05-17 14:00	0	1	EN241	24,600	Despiste simples
Proença-a-Nova	2010-08-19 16:17	0	1	EN241-1	1,200	Despiste c/capotamento
Proença-a-Nova	2010-09-26 13:10	0	1	EN351		Colisão frontal
Proença-a-Nova	2010-10-04 00:05	0	1	EM1325	1,159	Despiste simples
Proença-a-Nova	2010-11-21 07:25	1	0	EM529-2		Despiste simples
Proença-a-Nova	2010-11-28 11:25	0	1	EM1338		Despiste simples
Sertã	2010-01-11 07:45	0	1	IC8	112,800	Despiste simples
Sertã	2010-01-18 12:30	0	1	R PINHEIROS		Atropelamento de peões
Sertã	2010-04-05 14:25	0	1	Estrada Municipal		Colisão frontal

* M=mortos; FG=feridos graves

Concelho	Datahora	M*	FG*	Via	km	Natureza
Sertã	2010-04-21 11:28	0	1	EN238	34,000	Colisão lat. c/outro veíc. mov.
Sertã	2010-05-01 02:28	2	1	EN238	34,300	Despiste simples
Sertã	2010-05-29 19:45	0	1	EN350	89,100	Colisão lat. c/outro veíc. mov.
Sertã	2010-06-20 12:00	0	1	Estrada Municipal		Colisão frontal
Sertã	2010-07-09 21:45	0	2	EN2	328,800	Despiste c/ dispositivo de retenção
Sertã	2010-08-17 18:45	0	1	Estrada Municipal		Colisão frontal
Sertã	2010-11-10 17:10	0	1	EN2	346,850	Colisão lat. c/outro veíc. mov.
Sertã	2010-12-03 21:42	0	1	EM529-1	6,050	Despiste c/capotamento
Sertã	2010-12-12 19:20	0	1	EM1103		Despiste simples
V. Velha Rodão	2010-05-02 19:30	0	1	IP2	136,400	Despiste simples
V. Velha Rodão	2010-06-12 12:15	0	1	EN18	118,800	Despiste simples
Vila de Rei	2010-06-06 06:30	0	1	EN2	363,500	Despiste c/ dispositivo de retenção
		19	119			

* M=mortos; FG=feridos graves

UTENTES

1. Vítimas segundo a categoria de utentes

	Vítimas mortais		Feridos graves		Feridos leves		Total de vítimas	
		%		%		%		%
Condutores	14	73,7	65	54,6	391	58,9	470	58,6
Passageiros	2	10,5	35	29,4	196	29,5	233	29,1
Peões	3	15,8	19	16,0	77	11,6	99	12,3
Total	19	100,0	119	100,0	664	100,0	802	100,0

2. Vítimas segundo a categoria de veículo

	Vítimas mortais		Feridos graves		Feridos leves		Total de vítimas	
		%		%		%		%
Peões	3	15,8	19	16,0	77	11,6	99	12,3
Veíc.ligeiros*	10	52,6	66	55,5	483	72,7	559	69,7
Veíc. Pesados*	0	0,0	2	1,7	7	1,1	9	1,1
Velocípedes*	0	0,0	2	1,7	10	1,5	12	1,5
Ciclomotores*	3	15,8	17	14,3	44	6,6	64	8,0
Motociclos*	0	0,0	10	8,4	33	5,0	43	5,4
Outros	3	15,8	3	2,5	10	1,5	16	2,0
Total	19	100,0	119	100,0	664	100,0	802	100,0

* Condutores e passageiros

3. Vítimas segundo o grupo etário

	Vítimas mortais		Feridos graves		Feridos leves		Total de vítimas	
		%		%		%		%
<=14	0	0,0	4	3,4	48	7,2	52	6,5
15-19	0	0,0	5	4,2	42	6,3	47	5,9
20-24	5	26,3	9	7,6	81	12,2	95	11,8
25-29	1	5,3	11	9,2	70	10,5	82	10,2
30-34	0	0,0	8	6,7	55	8,3	63	7,9
35-39	1	5,3	6	5,0	45	6,8	52	6,5
40-44	2	10,5	7	5,9	56	8,4	65	8,1
45-49	0	0,0	17	14,3	47	7,1	64	8,0
50-54	2	10,5	8	6,7	35	5,3	45	5,6
55-59	2	10,5	7	5,9	49	7,4	58	7,2
60-64	0	0,0	11	9,2	36	5,4	47	5,9
65-69	1	5,3	8	6,7	20	3,0	29	3,6
70-74	3	15,8	6	5,0	29	4,4	38	4,7
>=75	2	10,5	12	10,1	51	7,7	65	8,1
Não def.	0	0,0	0	0,0	0	0,0	0	0,0
Total	19	100,0	119	100,0	664	100,0	802	100,0

